



Valtakunnalliset lastensuojelupäivät

Ote-opetus ja –perhetyö

Karoliina Vihtari, Taina Torniainen, Minna Jantunen

#lastensuojelupäivät2018 #tasavertainenarki

Ote-opetuksen ja -ohjaukset lähtökohdat

- Ote-opetus ja -ohjaus on Helsingin Perusopetuspalveluiden sekä Lastensuojelupalveluiden yhteistyötä 7.-9.luokkalaisten oppilaiden tukemiseksi, joiden koulunkäyntiä hankaloittavat runsaat poissaolot tai koulunkäynti on kokonaan keskeytynyt
- Ote-opetus on Erityinen opetusjärjestely (perusopetuslaki §18) ja Ote-ohjaus on ohjaajan antamaa perhetyötä (lastensuojelulaki §36, SHL §18), jonka edellytyksenä lastensuojelun tai sosiaalihuoltolain mukainen asiakkuus

Ote-opetuksen ja -ohjaukset lähtökohdat

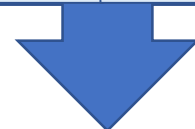
- Ote-opetusta ja -ohjausta on kehitetty Helsingissä ensin hankkeena vuodesta 2010. Ote-malli on ollut vakiintunutta toimintaa vuoden 2017 alusta lähtien.
- Ote-opetus ja -ohjaus toimii koko kaupungin alueella. Opettaja-ohjaaja-työpareja on viisi.
- Opettajat ovat laaja-alaisia erityisopettajia ja ohjaajat ovat lastensuojelun tehostetun perhetyöntekijöitä.

Ote-opetuksen ja -ohjauksen prosessi

Valmisteluvaihe (oppilaan koulu ja lastensuojelu yhdessä)

Sosiaalityön ja koulun **verkostopalaveri**, jossa kerrotaan mitä ote on sekä sovitaan yhteisesti oppilaan hakeutumisesta siihen.

Koulu laatii **pedagogisen selvityksen**, kuulee oppilaan ja huoltajat. Vastuusosiaalityöntekijä tekee **vireillepanon** perhetyöhön, johon liitetään päivitetty **asiakassuunnitelma**.



Erityisen tuen päätöksen valmistelu (hallinto)

Tehdään moniammatillisesti yhdessä perusopetuspalvelun ja lastensuojelupalvelun kesken.

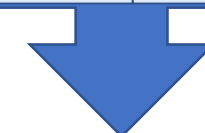
Oppilaalle tehdään **erityisen tuen päätös**. Vastuusosiaalityöntekijä tekee päätöksen ja avaa perhetyön resurssin.



Työskentelyn aloitus / työskentelyvaihe

Aloituspalaveri

HOJKSin laadinta
Moniammatilliset väliarviointit jokaisen jakson lopussa



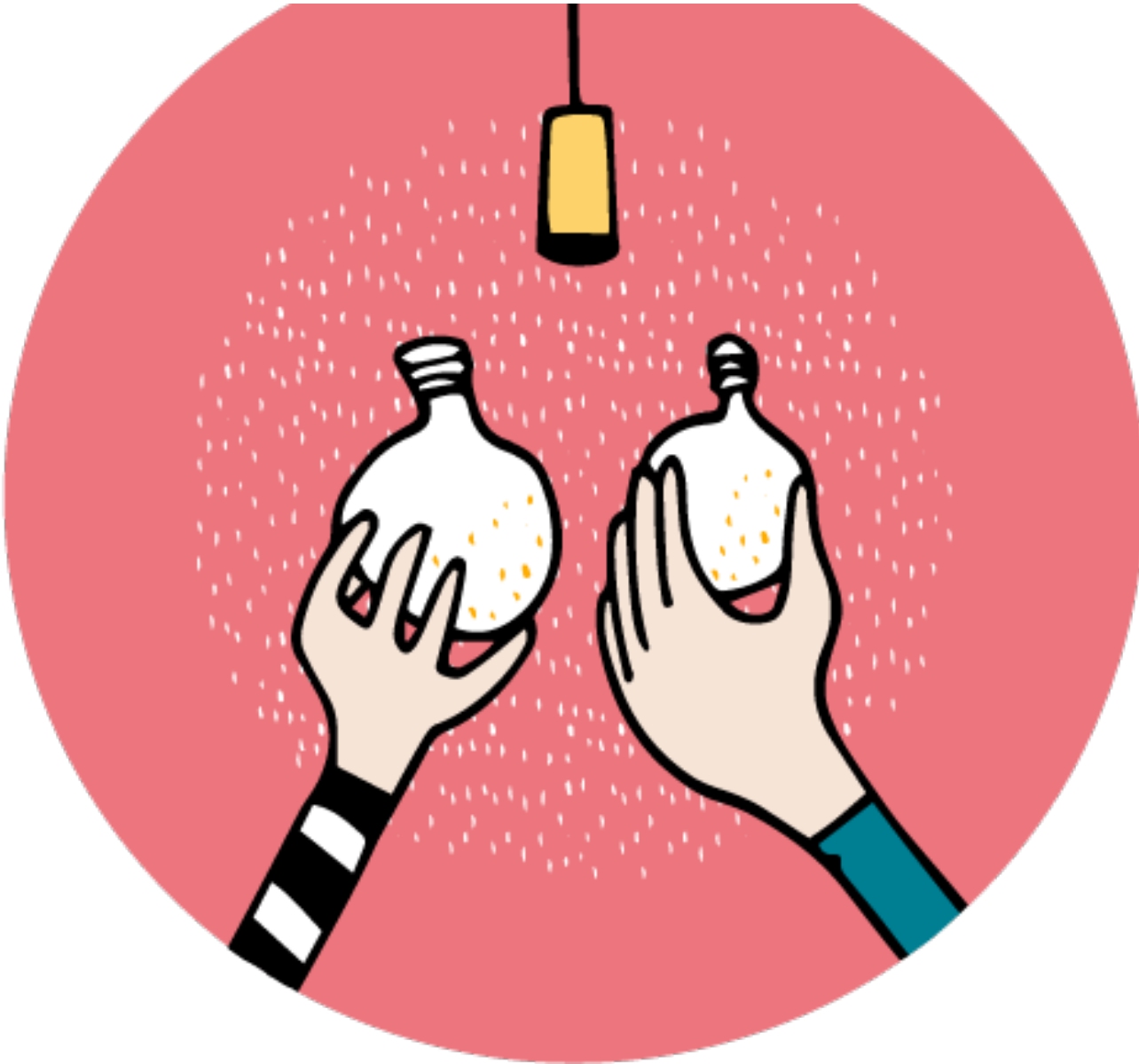
Työskentelyn lopetusvaihe

Nivellysvaihe omaan kouluun/2.asteelle
Tarvittaessa uusi pedagoginen selvitys sekä palveluohjaus

Loppu- ja siirtoneuvottelu

Perhetyö

- Asiakkaat: mm. mielenterveysongelmia, kiusaamistaustaa, sosiaalisten taitojen haasteita
- Erityispiirteet: Kahden toimialan yhteistyö, perhetyön painopiste nuorella, intensiivisyys, verkostoyhteistyö, joustavuus, osallisuus
- Menetelmät: Monenlaisia mm. keskustelut perheen ja nuoren kanssa, toiminnalliset menetelmät, ryhmätoiminta retket



Yhteystiedot:

karoliina.vihtari@hel.fi

taina.torniainen@hel.fi

minna.jantunen@hel.fi