

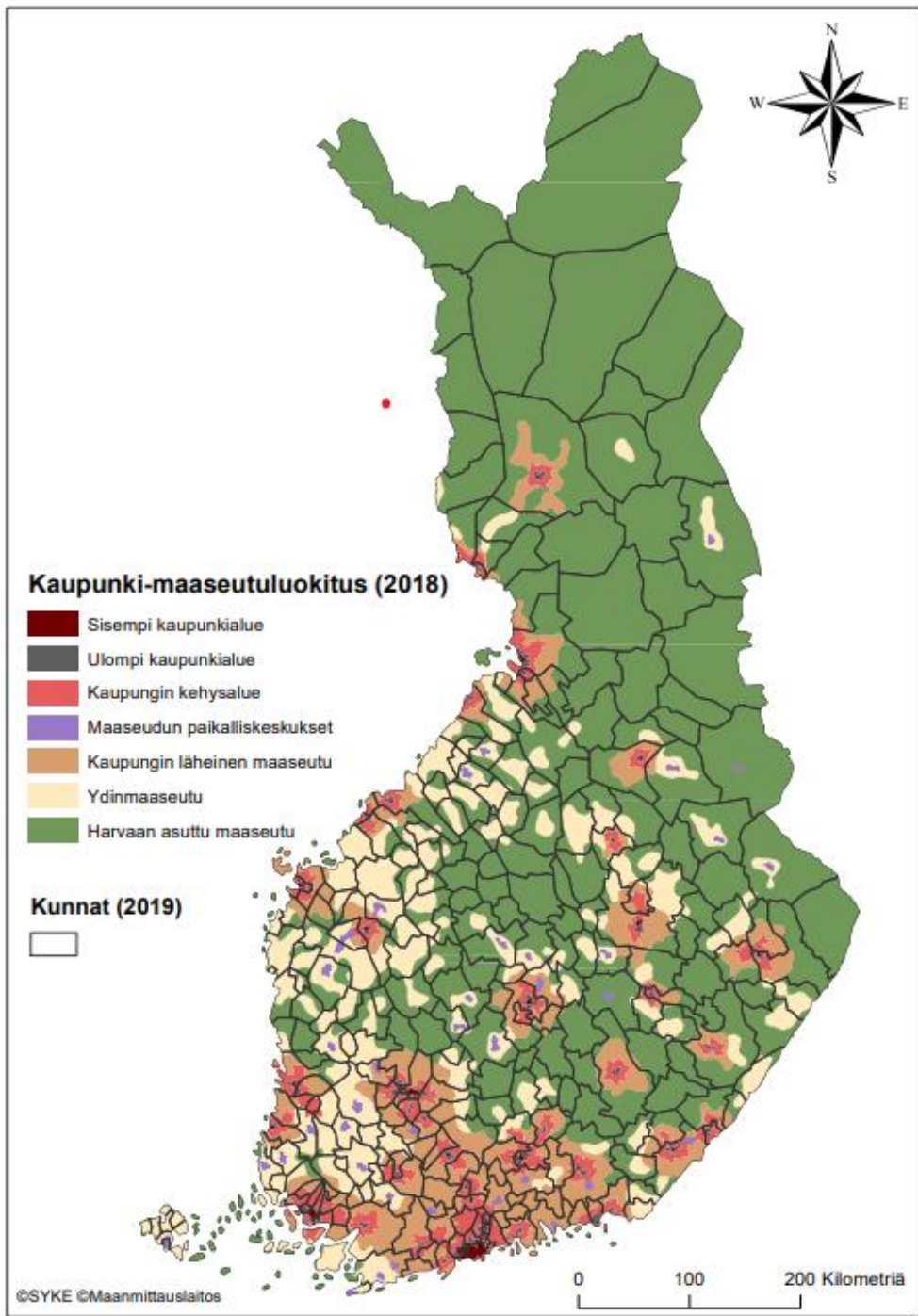
# Olen etänä

Väestötietoja menneestä ja ennusteita tulevasta, koulujen määrän kehitys ja ennuste

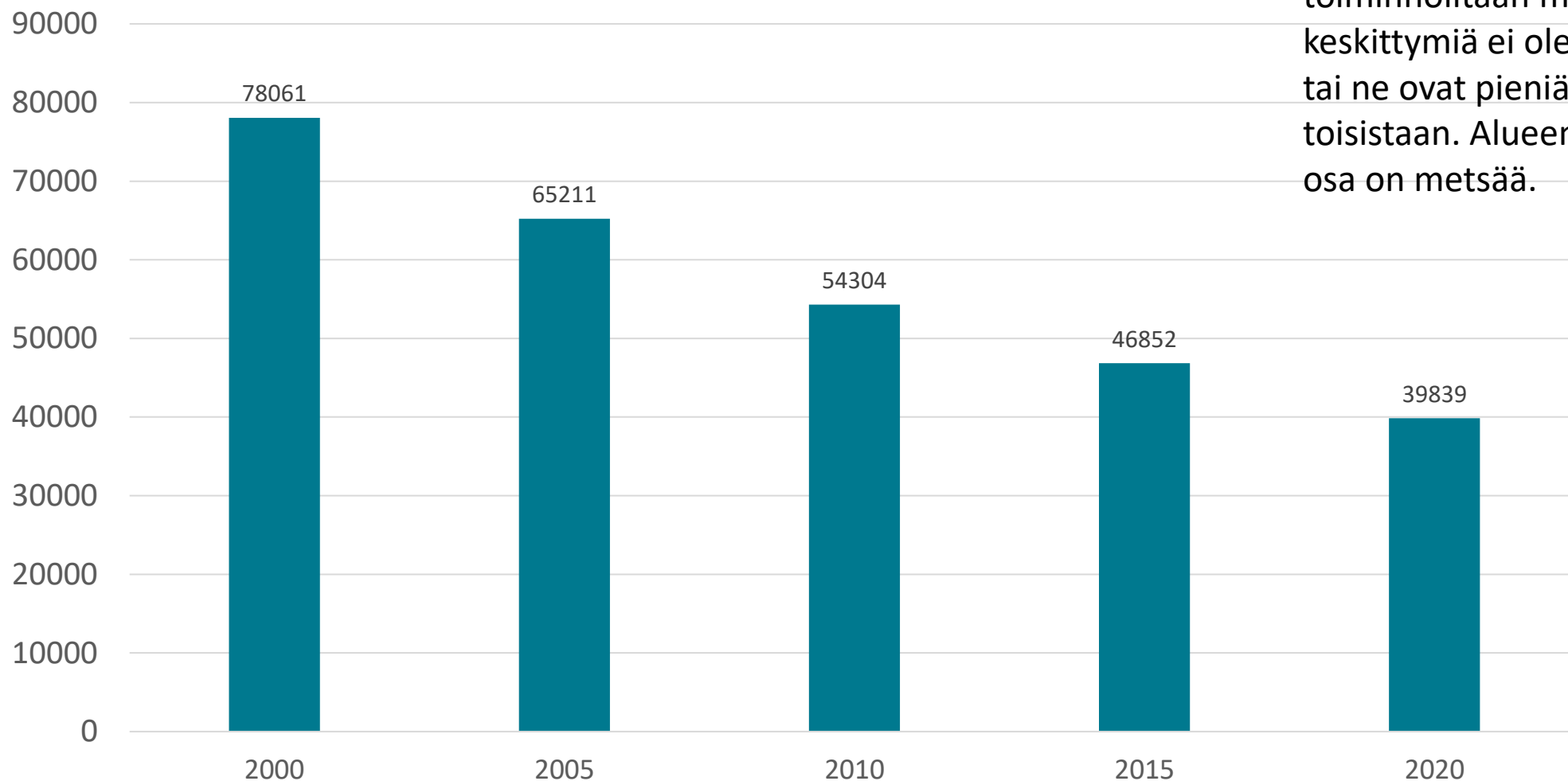


Petri Paju

Lastensuojelun Keskusliitto  
Armfeltintie 1, 00150 Helsinki  
Puh. 050 411 2380  
toimisto@lskl.fi | www.lskl.fi



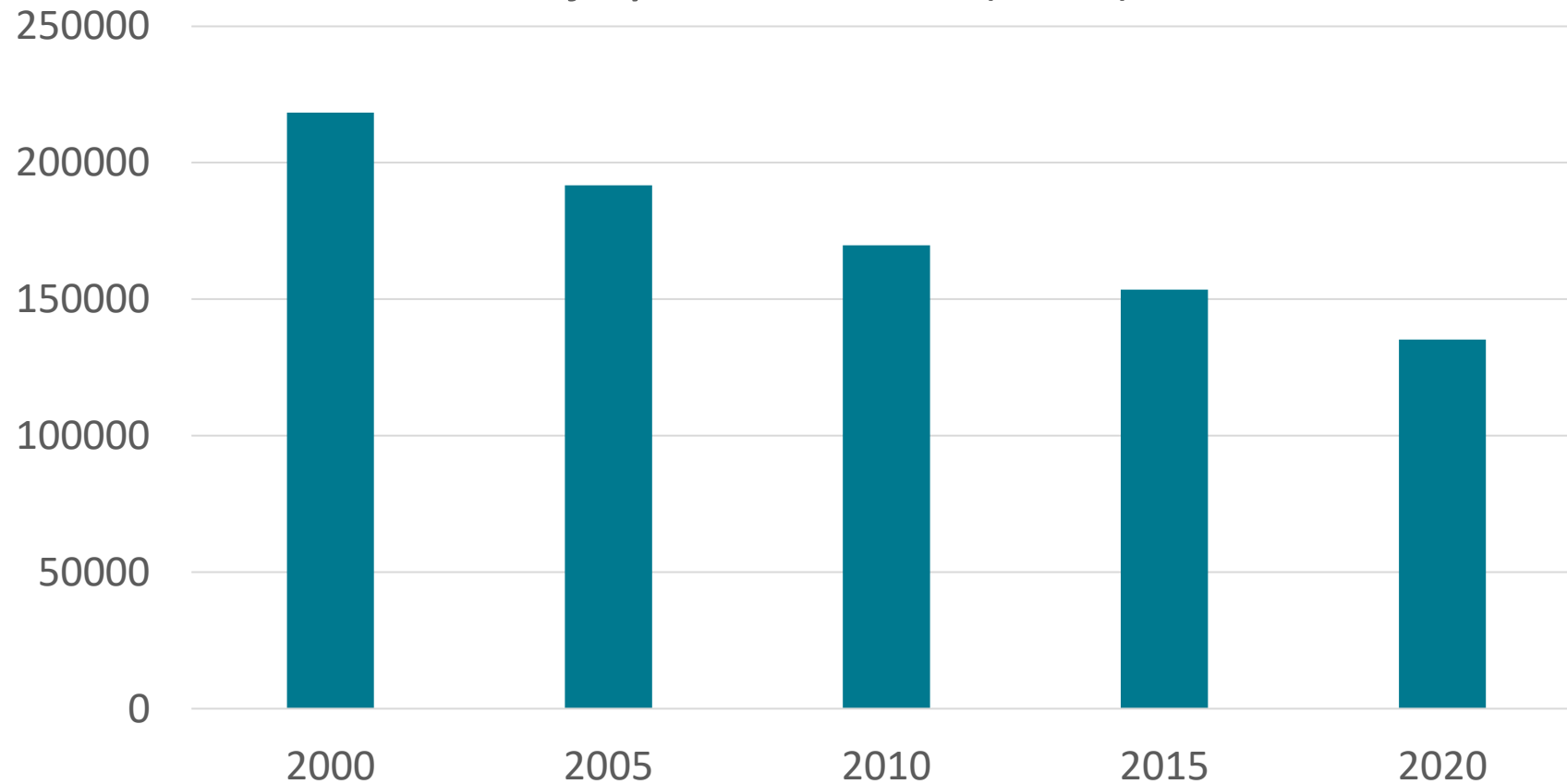
Harvaan asutun maaseudun 0-17vuotiaat (-49%)



Harvaan asuttua aluetta, jossa toiminnoiltaan monipuolisia keskittymiä ei ole tai ne ovat pieniä ja sijaitsevat etäällä toisistaan. Alueen maa-alueesta suurin osa on metsää.

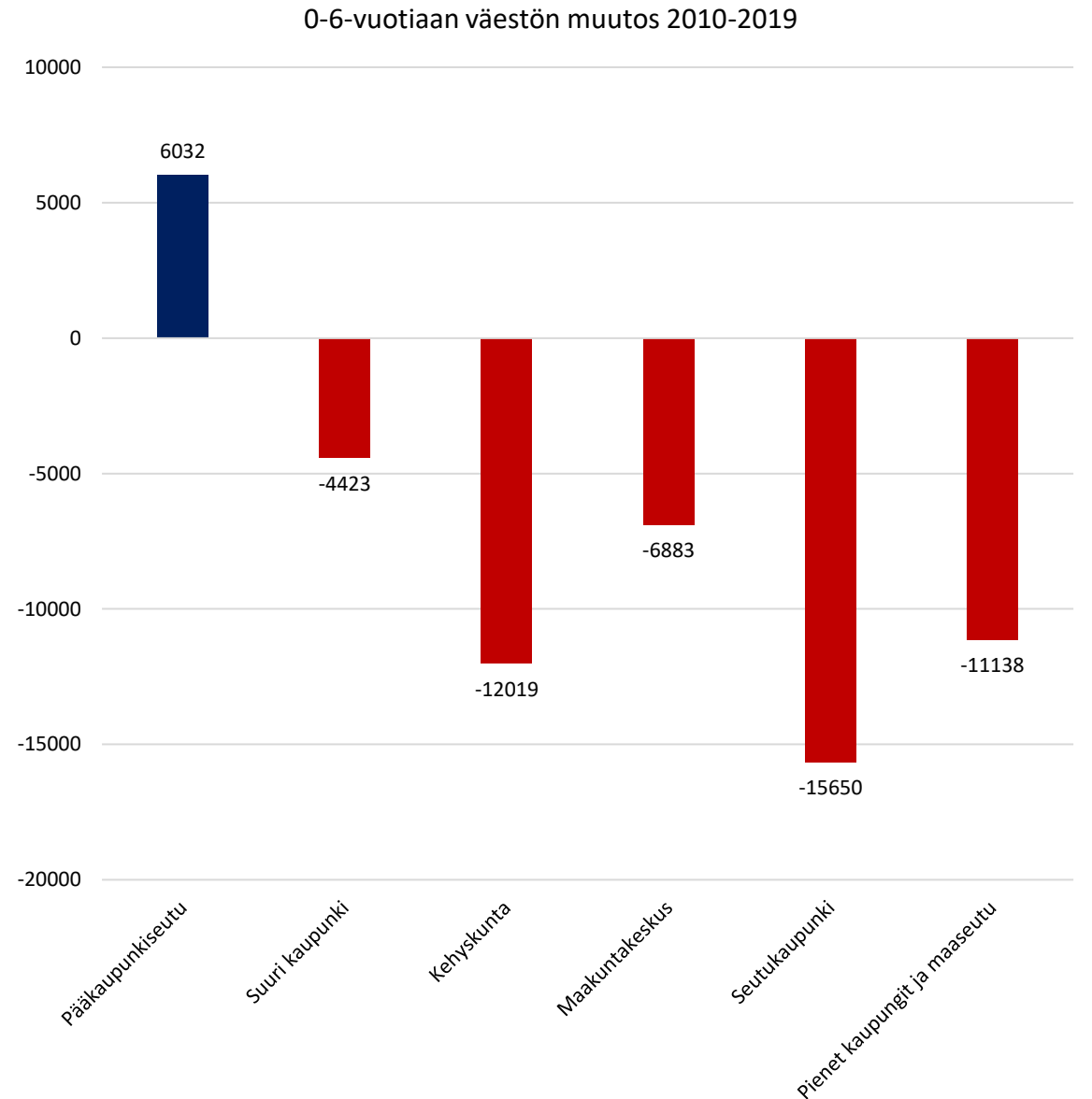
Intensiivistä maankäyttöä ja/tai paikallistasolla elinkeinorakenteeltaan monipuolista suhteellisen tiiviisti asuttua maaseutua.

### Harva- ja ydinmaaseutu (-38%)

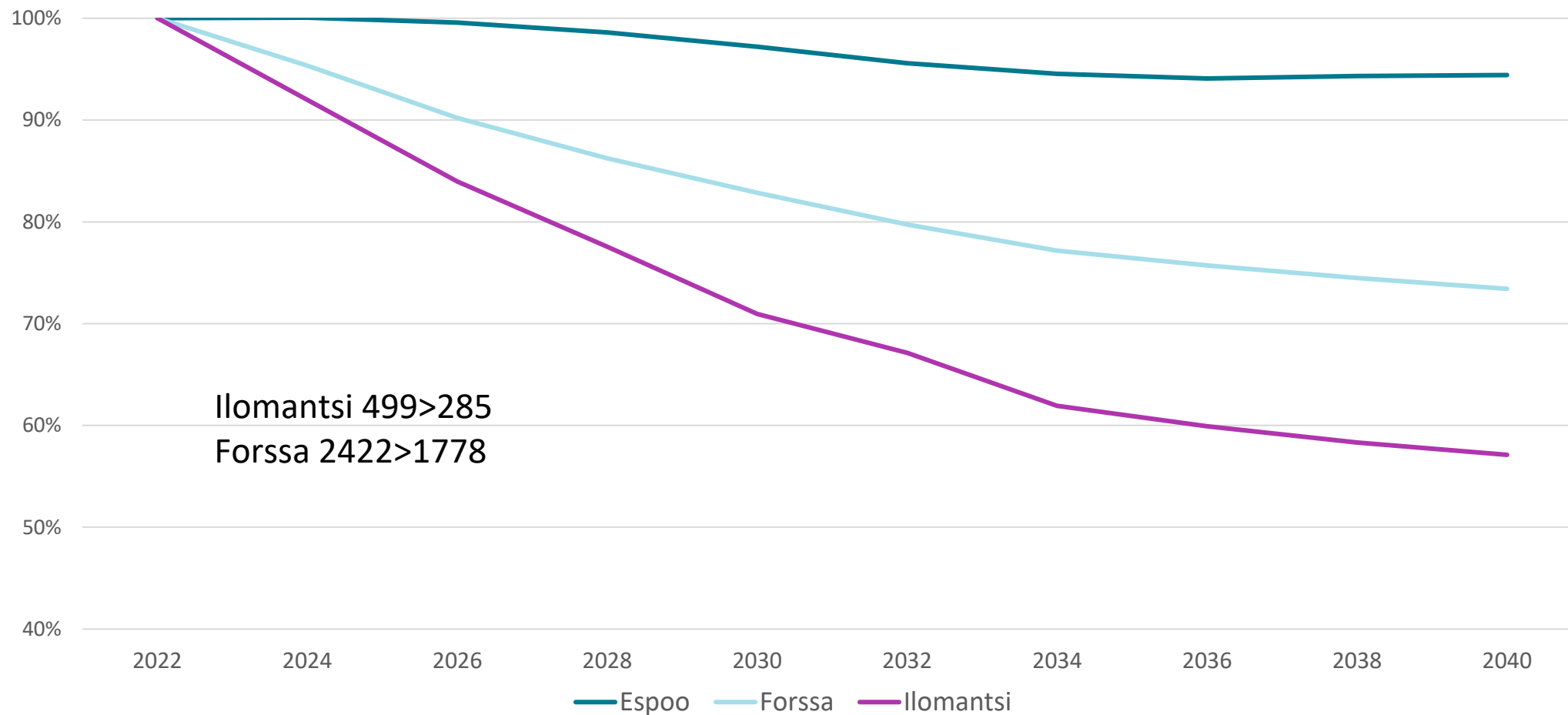


# Lasten ikäryhmien kehitys 2010-luvulla (Rasmus Aro)

- 0-18-vuotiaiden määrä supistui 44 000 henkilöllä 2010-luvun aikana koko maassa.
- Ala- ja yläkouluikäisten lasten määrä kuitenkin kasvoi 2010-luvulla. Supistumista tapahtui 16-18-vuotiaiden ryhmässä, johon heijastui 2000-luvun taitteen matala syntyvyys. Tämän lisäksi **alle 7-vuotiaiden määrä väheni erittäin voimakkaasti 2010-luvun puolivälin jälkeen.**
- **Koko maan kuva lasten ikäryhmän kehityksestä on kuitenkin osin hämäävä.** Lasten määrä kasvoi 2010-luvulla pääkaupunkiseudulla sekä suurissa kaupungeissa. Ikäryhmän supistuminen tapahtui siis täysin suurimpien kaupunkien ulkopuolella.
- Vastaavasti alle kouluikäisen väestön kehitys vaihteli merkittävästi alueittain. Alle 7-vuotiaiden määrä kasvoi 2010-luvulla pääkaupunkiseudulla, supistui kohtuullisesti suurissa kaupungeissa ja voimakkaasti muussa maassa.



### Ennuste kolmessa kunnassa 2022=100%, alaikäiset



Iloanta 499 > 285  
Forssa 2422 > 1778

Lähde: Tilastokeskus, väestöennuste

ILOMANTSI

## **Ilomantsin viimeiset kyläkoulut lakkautumassa**

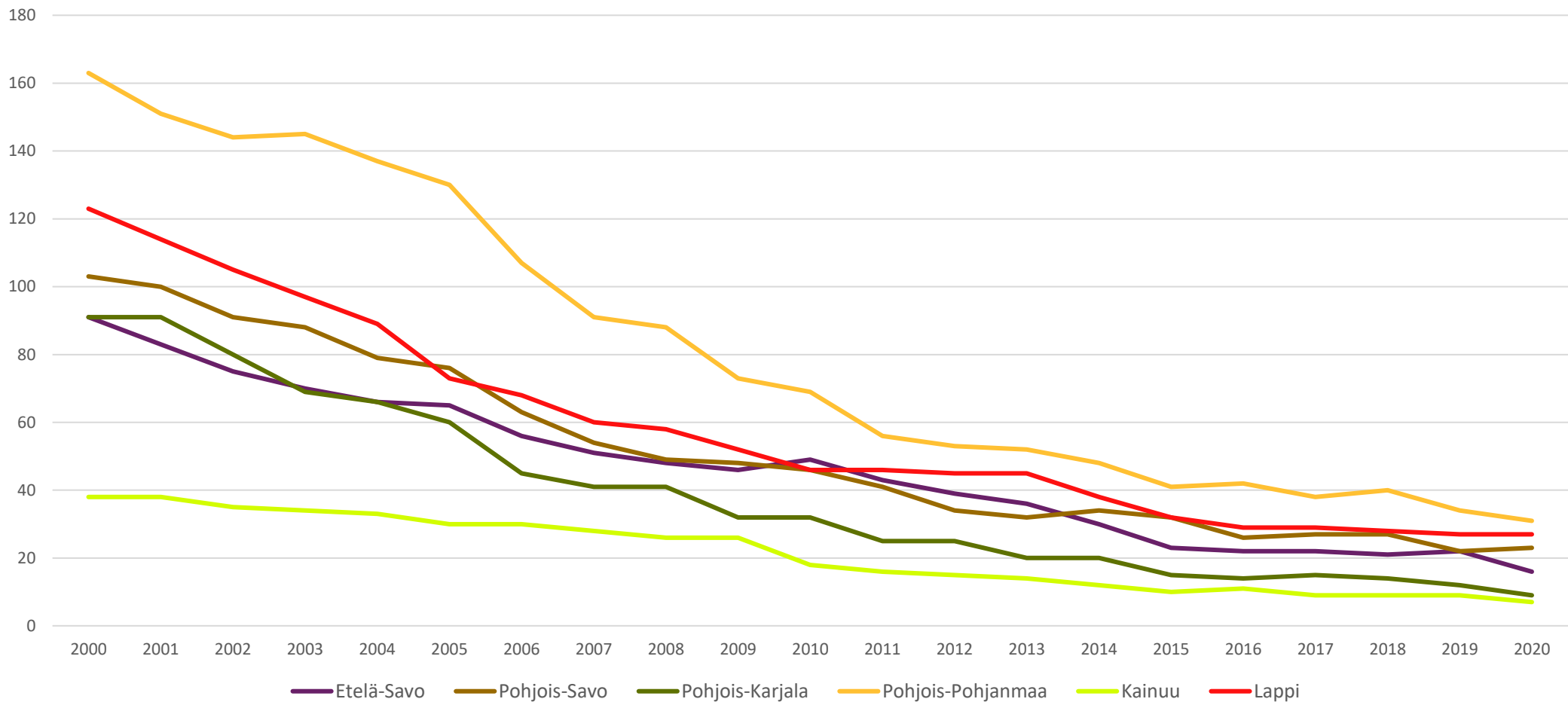
Ilomantsi on lakkauttamassa viimeiset kolme kyläkouluaan. Ennen muinoin kunnassa kyläkouluja oli noin 50.



YLE 4.9.2019







## Alle 50 oppilaan koulujen määrä 2000-luvulla kuudessa maakunnassa kpl

Lähde: Vipunen

- Pitkät etäisyydet tuovat Itä-Suomessa haasteita arkeen. Julkinen liikenne, yhteydet ja aikataulut nähtiin Itä-Suomessa nuorten kannalta riittämättömiksi. Välimatkat vaikuttavat jopa nuorten koulutusvalintoihin ja ovat osin esteenä palvelujen riittävälle saannille. Julkisen liikenteen ja kuljetusmahdollisuuksien puute kaventaa nuorten elinpiiriä huomattavasti. (Peruspalvelujen arviointi)

## Jos keskimääräinen luokkakoko ja koulukoko pysyvät vuoden 2019 tasolla:

- 4 789 luokkaa vähemmän vuoteen 2030 mennessä
- 324 peruskoulua vähemmän vuoteen 2030 mennessä
- 3 640 opettajaa vähemmän vuoteen 2030 mennessä (Rasmus Aro, Tilastokeskus)

# Kiitos

