

Erityislapsiperheiden osallisuuden tukeminen päätöksenteossa ja palveluissa - Omaishoidon vuorovaikutuksellinen toimintatapa , kommenttipuheenvuoro



TURVAA
ja
TOIVOA



Marja Salo

Erityisryhmien sosiaalipalveluiden palvelupäällikkö, Oulu

Vammaispalveluiden yhteisten palveluiden palvelualuejohtaja, Pohjois-Pohjanmaan hyvinvointialue

5.10.2022



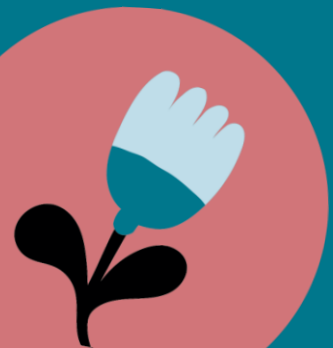
Osallisuuden tukeminen, viranomaistyön näkökulma

- Lainsäädäntö ja ammattietiikka ohjaa ja edellyttää asiakkaan ja hänen läheistensä osallisuutta päätöksenteossa ja myös palveluiden kehittämisessä
- Asiakkaiden näkökulma palveluiden järjestämisessä ja kehittämisessä on tärkeä
- Viranomaisrooli voi synnyttää jännitteitä
- Järjestöjen , yhdistysten ja vertaistuen kautta asiakkaiden ja kuntalaisten on helpompi tuoda esille mielipiteitään ja kehittämisehdotuksiaan
- Oulussa hyvät ja pitkät perinteet kunta-järjestö yhteistyöstä



Omaisraadit ja yhteistyöfoorumit

- Yhteistyön kautta saatu tärkeää tietoa asiakkaiden tilanteista, toiveista ja tarpeista
- Omaishoidon kriteerien valmistelu
- Kysely omaishoitajille
- Koottua kokemustietoa
- Yhteistä tiedotusta ja keskustelua kaupungin palveluista



Erityislapsiperheiden omaisraadit

- Erityislapsiperheiden haasteet palvelujärjestelmissä → järjestötyön tärkeys
- Omaisraadit mahdollistavat vertaistuen ja tiedon välityksen
- Palvelujärjestelmässä paljon toimijoita, hyvinvointialueelle siirtyminen muuttaa organisaatiota edelleen → yhteistyö omaishoitajat ry:n kanssa entistä tärkeämpää, mukaan kaikki tärkeät yhteistyökumppanit (ainakin sivistys- ja kulttuuripalvelut, vammaispalvelut, perhe- ja sosiaalipalvelut)

